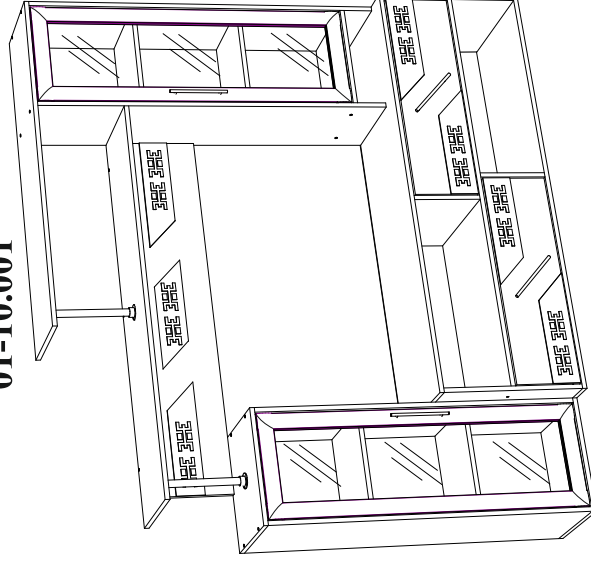


Код производителя указан на упаковке в соответствии к буквой:
А - ООО «МК БТС», г. Пенза, ул. Карпинского, д/вд.99, офис 3

Инструкция по сборке и эксплуатации мебели Гарнитура мебели для гостиной «Зодиак»

01-10.001

Габаритные размеры
Ширина (мм): 1900
Высота (мм): 1830
Глубина (мм): 416



ОБЩИЕ ТЕХНИЧЕСКИЕ УКАЗАНИЯ

Настоятельно рекомендуем перед началом сборки внимательно ознакомиться с данной инструкцией, проверить наличие всех деталей и фурнитуры согласно комплектационным ведомостям, убедиться в их качестве (отсутствие царапин, сколов, вмятин и т.д.) т.к. претензии по количеству комплектующих и качеству изделия после сборки не принимаются

Сборку советуем производить вдвоем на ровной поверхности, в качестве подкладочного материала рекомендуем использовать гофрокартон от упаковок.

Производитель оставляет за собой право вносить изменения не нарушающих внешнего вида и габаритных размеров изделия (замена крепёжной фурнитуры, ножек, ручек и т. д. на аналоги).

Правила эксплуатации

Для длительного сохранения эксплуатационных и эстетических качеств мебели необходимо соблюдать следующие правила по уходу за мебелью во время ее эксплуатации:

- эксплуатировать мебель в сухом, проветриваемом помещении с температурой воздуха от +10 С до +40 С и относительной влажностью воздуха не более 70%
- в процессе эксплуатации мебели возможно ослабление крепежной фурнитуры - необходимо ее поправлять
- при эксплуатации изделий имеющие декоративные решения в виде стекла или зеркал необходимо помнить, что эксплуатация стекла и зеркал с трещиной сопряжено с риском получения травм. Следует немедленно заменить стекло/зеркало при появлении трещин.
- не допускать скопления влаги на поверхностях изделий во избежание набухания щитов и отклейки кромок
- беречь поверхности от механических повреждений, не ставить на поверхность горячие предметы
- при чистке использовать влажную ткань с применением специальных средств по уходу за мебелью с последующей протиркой поверхностей насухо
- не допускайте попадания на поверхность веществ, таких как растворители, бензин, обезжиривающие средства и др.

Гарантийные обязательства

- Изготовитель гарантирует соответствие мебели требованиям ГОСТ 16371-2014, ТР ТС 025/2012, при соблюдении условий транспортировки, хранения, сборки (для мебели, поставляемой в разобранном виде), эксплуатации.
- Срок службы изделия - 5 лет (при соблюдении условий эксплуатации мебели).
- Гарантийный срок эксплуатации мебели - 24 месяца.

Соответствует требованиям

ТР ТС 025/2012

Производитель в соответствии с буквой

А - ООО «МК БТС», г. Пенза, ул. Карпинского, д/вд.99, офис 3

Дата изготовления _____

Уважаемый покупатель!

Благодарим за выбор мебели марки «BTS». В целях сохранности наша мебель поставляется в разобранном виде. Напоминаем, что в стоимость изделия услуга сборки не включена. Если Вы предпочли собрать мебель самостоятельно, надеемся, что процесс сборки доставит Вам удовольствие и не займет много времени.

При покупке мебели настоятельно рекомендуем убедиться в наличии всех деталей сверяясь с комплектующей ведомостью, т.к. после сборки изделия претензия по количеству и качеству сборочных единиц не принимаются.

Во избежание недоразумений, просим внимательно следовать алгоритму сборки изделия.

Рекомендации по сборке.

Перед началом сборки и дальнейшей эксплуатации внимательно ознакомьтесь с настоящим руководством и следуйте его рекомендациям.

Для Вашего удобства рекомендуем собирать мебель вдвоем, на ровной поверхности, соблюдая последовательность согласно представленной схеме.

Правила пользования и эксплуатации изделия

Уважаемый покупатель, срок эксплуатации мебели напрямую зависит от Вашего бережного отношения к ней:

- Не допускайте попадания воды на изделие во избежание разбухания поверхностей. В случае контакта с водой, насухо протрите поверхность мягкой тканью.
- Не ударяйте поверхность острыми, тяжелыми или твердыми предметами.
- Не ставьте на поверхность раскаленные предметы
- При чистке, во избежание повреждения поверхностей, не используйте щетки, жесткие ткани, зернистые порошки. Для ухода за мебелью используйте специальные средства, предназначенные для мебели.
- Не допускайте попадания на поверхность веществ, таких как растворители, бензин, обезжиривающие средства и т.п.
- Периодически, в случае ослабления резьбовых соединений, необходима их подтяжка.
- Если у Вас возникает желание самостоятельно модифицировать изделие, помните, что в этом случае гарантия на товар не распространяется.
- Несоблюдение каких-либо из вышеуказанных условий, повлекшие возникновение дефектов мебели, являются основанием утраты права на гарантийное обслуживание.

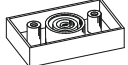


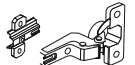


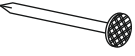
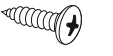



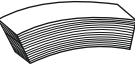
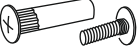

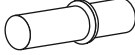



Габаритные размеры:

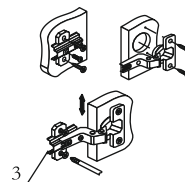
Ширина (мм): 1900

Высота (мм): 1837

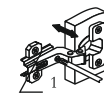
Глубина (мм): 416

Комплектация фурнитурой

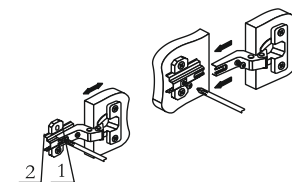
Опора прямоугольная 20 мм.  9 шт.	Еврокюльч  1 шт.	Евровинт 6x50  44 шт.	Петля 4-х шарнирная вкладная  4 шт.
Флянец d25 мм.  4 шт.	Ручка BTS №05 160 мм.  4 шт.	Гвозди 2x20  130 шт.	Шуруп 4x16  80 шт.
Заглушка технологическая d8 мм.  9 шт.	Заглушка для евровинта  26 шт.	Заглушка для эксцентрика  8 шт.	Скотч 2-х сторонний  1 шт.
Стяжка межсекционная  3 шт.	Эксцентриковая стяжка  8 шт.	Полкодержатель  16 шт.	Направляющая роликовая 350 мм.  2 кмп.
Шкант 8x30  18 шт.	Краб (для гвоздя)  11 шт.		



3
Регулировка створки по высоте

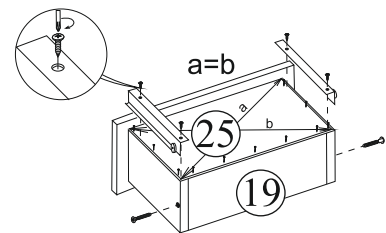
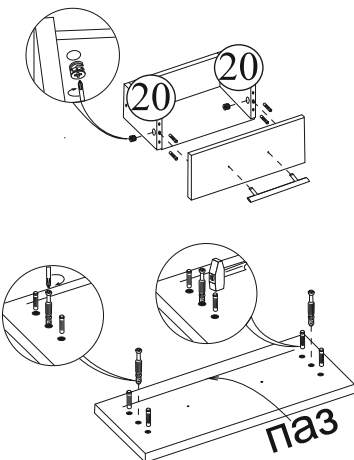
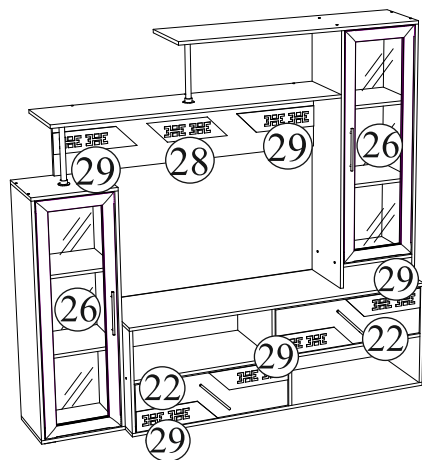


1
Регулировка створки по глубине

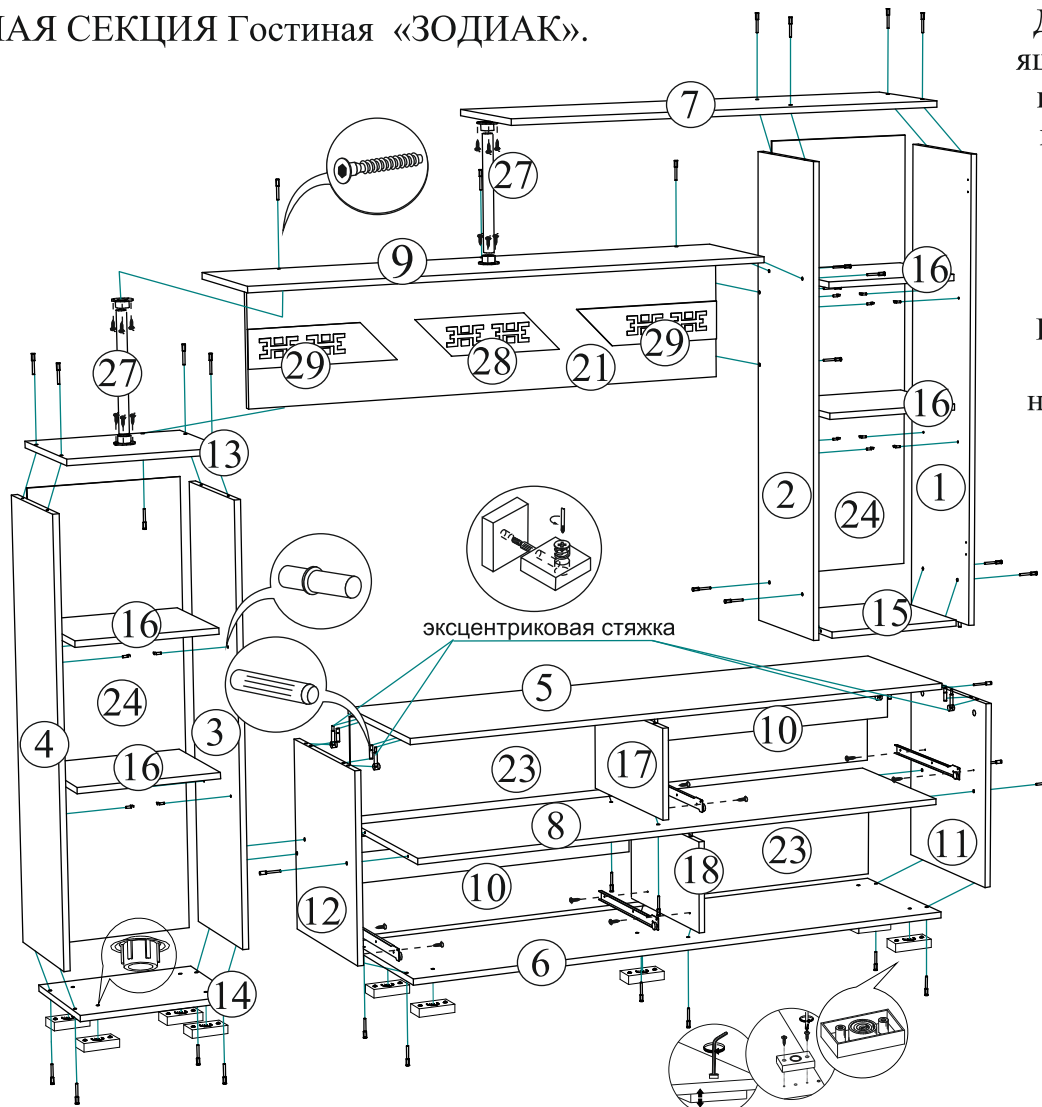


2
Регулировка створки по ширине

Схема сборки ЦЕНТРАЛЬНАЯ СЕКЦИЯ Гостиная «ЗОДИАК».



Порядок сборки
выдвижного ящика



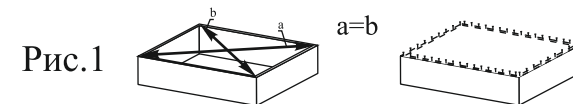
ВНИМАНИЕ!!!

Боковины ящика закромлены с одной стороны, поэтому отверстия под стяжку направлены в одну сторону.

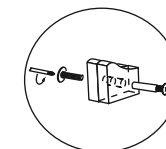
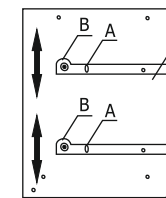
Стекло (Поз. 28,29) крепится к фасадам (Поз.22) и Задней стенке (Поз.21) с помощью двухстороннего скотча. Процедуру наклейки производить на ровной горизонтальной поверхности. С начало отделить защитный слой со скотча, затем протереть от пыли поверхность стекла которая будет приклеиваться. Приклееное стекло с усилием прижать к детали.

Качество мебели зависит от качества сборки. Рекомендуем доверять сборку специалистам.

Для правильного открывания створок и ящиков, необходимо выровнять диагонали каркаса изделия (Рис.1) и только потом прибить ЛДВП не нарушая диагонали.



Регулировка направляющих по высоте:
отверстие в точке А позволяет подогнать направляющую по высте. Затем необходимо закрепить положение направляющей в точке В, при помощи шурупа 4х16.



После установки всей конструкции рекомендуется стянуть между собой все секции межсекционной стяжкой, предварительно выровняв их между собой. Отверстия делаются по месту сверлом диаметром 5-6 мм. Советуем сделать их чуть глубже петель.

Внимание!

Комплектация деталей

Поз.	Наименование	Длина	Ширина	Кол-во	№ уп-ки
1	Бок Правый	1248	320	1	2
2	Бок Левый	1248	320	1	2
3	Бок Правый	1128	320	1	2
4	Бок Левый	1128	320	1	2
5	Крышка верхняя	1500	416	1	1
6	Крышка нижняя	1500	416	1	1
7	Крышка	1200	320	1	2
8	Вязка	1468	416	1	1
9	Крышка	1400	320	1	2
10	Усиление	768	80	2	1
11	Бок Правый	496	416	1	1
12	Бок Левый	496	416	1	1
13	Крышка верхняя	400	320	1	2
14	Крышка нижняя	400	320	1	2
15	Вязка	368	320	1	2
16	Полка	368	300	4	2
17	Перегородка Левая	240	416	1	1
18	Перегородка Правая	240	416	1	1
19	Задник ящика	710	180	2	1
20	Боковина ящика	350	180	4	1
21	Задняя стенка	300	1300	1	2
22	Фасад	230	760	2	1
23	ЛДВП	1496	262	2	1
24	ЛДВП	1156	396	2	1
25	ЛДВП ящика	740	355	2	1
26	Стеклостворка	1120	360	2	3
27	Труба хром Ф25	300	мм.	2	2
28	Стекло с рисунком	400	100	1	4
29	Стекло с рисунком	400	100	6	4

Внимание!

Стекло/зеркало крепится к створке/фасаду с помощью двустороннего скотча и клея-герметика ДЛЯ ЗЕРКАЛ.

НЕ РАЗРУШАЮЩИХ АМАЛЬГАМУ ЗЕРКАЛА

Рекомендуем: Penosil premium mirrorfix bond
Krass mirror bond

Krass building&renovation

HENKEL MAKROFLEX NX 108

HENKEL МОМЕНТ Клей Суперсильный

Рекомендуем перед началом сборки наклеить стекло\зеркало на деталь, после наклейки деталь с наклеенным стеклом\зерклом стоит выдержать не менее 2-х часов

на ровной горизонтальной поверхности

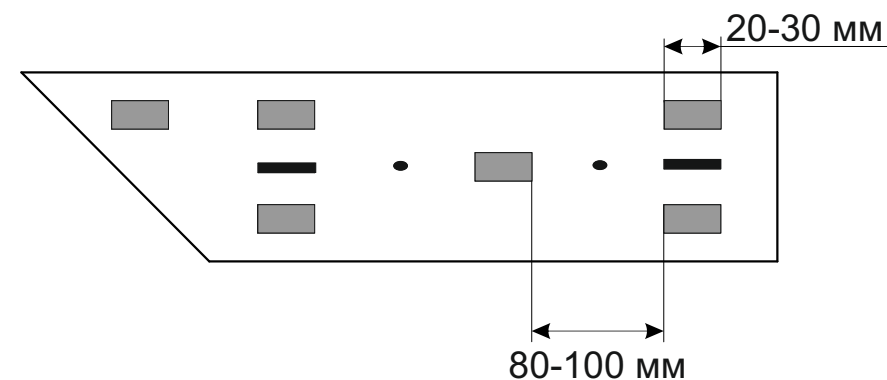
Поверхности деталей, которые будут склеиваться, необходимо обезжирить!

Процедуру наклейки производить на ровной горизонтальной поверхности.

Разместите скотч и клей так, чтобы он не попал на прозрачную часть стекла. Клей и скотч нанести согласно предоставленной схеме.

Склеиваемые детали с усилием прижать друг к другу.

схема нанесения
клея и скотча



■ – Скотч двусторонний

— Полоса клея «жидкие гвозди»

• – Капля клея «жидкие гвозди»